

RADAR GANADERO PARA LA PATAGONIA:

Monitoreo Agroclimático para la Ganadería

Informe Número 4 - Año 3 Abril, 2026

Elaborado 07/05/2026

 IR A MONITOREO DE:



Vegetación

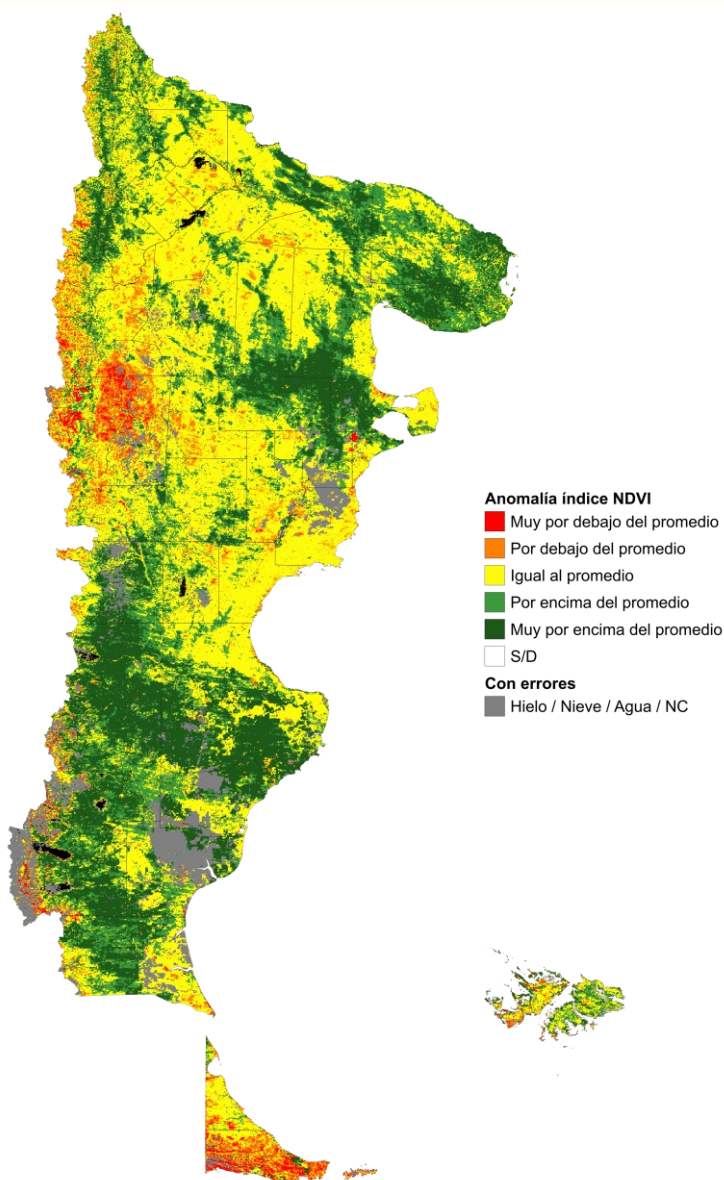


Meteorología



● **MONITOREO DE VEGETACIÓN** ● **Anomalía del Índice de la Vegetación (NDVI)**

La variación del índice de la vegetación “NDVI”, indica en qué medida la productividad del pastizal se desvía (superior, inferior o similar) respecto al promedio histórico de los últimos 25 años. *Información generada por el grupo de Pastizales Naturales de INTA Chubut en base a datos MODIS*



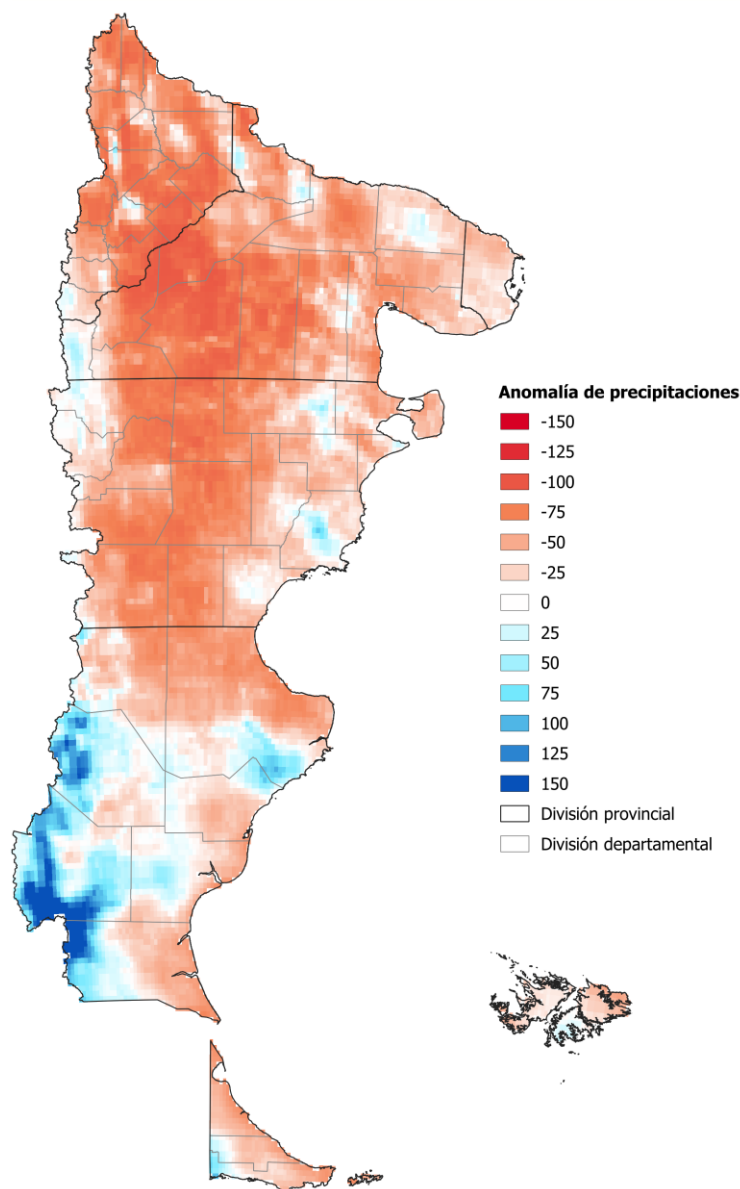
COMENTARIOS: Estado actual y tendencia.

- En el mes de abril aumentan significativamente las áreas con **valores de producción mayores al promedio histórico** en el sur de la provincia de Buenos Aires, el este de Río Negro, el noreste y sudeste de Chubut y gran parte de Santa Cruz. Disminuyen las zonas con **valores de producción iguales al promedio histórico** en el departamento Güer Aike (Santa Cruz), así como en Tierra del Fuego, con un incremento en la cuenca del Golfo San Jorge.
- Respecto a las áreas con **producción muy por debajo del promedio histórico**, aumentan en la Comarca Andina (noroeste de Chubut y suroeste de Río Negro), en los departamentos Gastre y Languiño de Chubut, en las áreas cordilleranas de Neuquén y Santa Cruz y en gran parte de Tierra del Fuego. Disminuyen las zonas de muy baja producción en las mesetas de Monte Mayor y Malaspina (departamentos Gaiman, Mártires y Florentino Ameghino) de Chubut.

● MONITOREO METEOROLÓGICO

● Anomalía de la Precipitación Mensual

La anomalía de la precipitación indica cuanto se desvía esta variable (en porcentaje del promedio), respecto a los valores históricos (período 2001-2025). *Información aportada por el grupo de gestión ambiental, en base a datos de CONAE.*



COMENTARIOS: Estado actual y tendencia.

- Durante abril, **predominaron anomalías negativas de precipitación en la mayor parte del territorio patagónico**. Solo el oeste de Santa Cruz y algunos sectores puntuales y aislados registraron anomalías positivas. Se observan anomalías negativas, como continuidad del mes de marzo, en la parte sur del Golfo San Jorge.
- Para mayo, se prevé precipitaciones superiores a los valores normales en la mayor parte de la región, con excepción del centro y sur de Santa Cruz y Tierra del Fuego. Respecto de las temperaturas, el pronóstico para mayo indica valores superiores a los promedios en toda Patagonia.

**GANADERÍA
SOSTENIBLE**

EN PATAGONIA

PROYECTO MACRO REGIONAL DE
GANADERÍA SOSTENIBLE EN ZONAS
ÁRIDAS Y SEMIÁRIDAS EN PATAGONIA



Centro Regional Patagonia Norte
Centro Regional Patagonia Sur



Instituto Nacional de
Tecnología Agropecuaria
Argentina