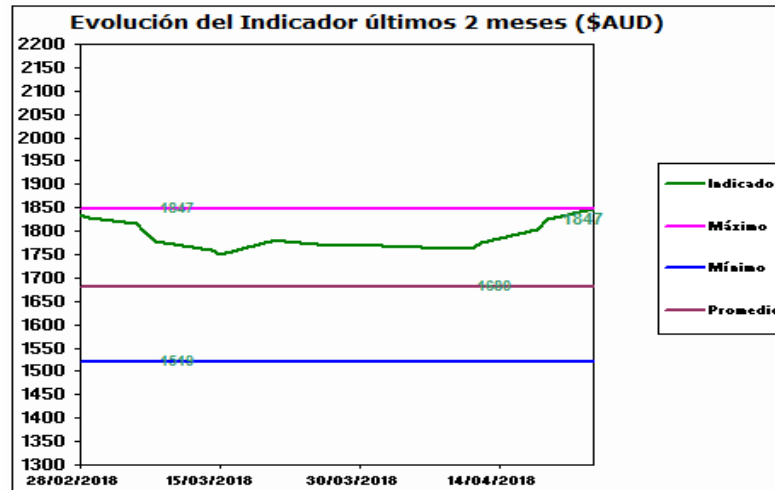
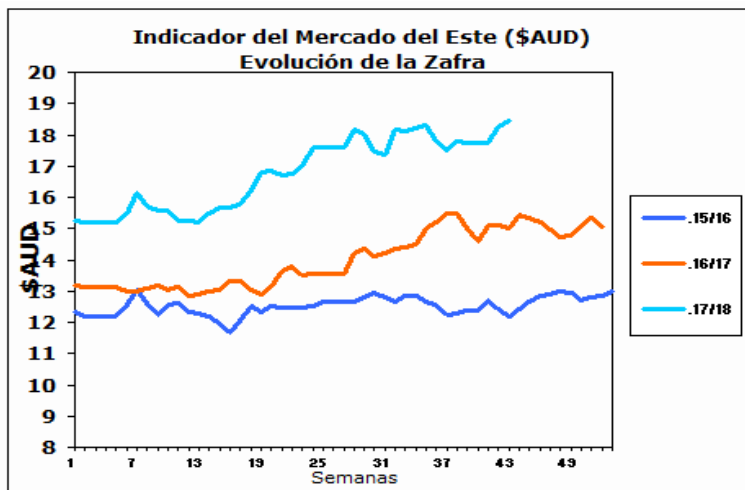


## INFORME DIARIO

24 de Abril de 2018

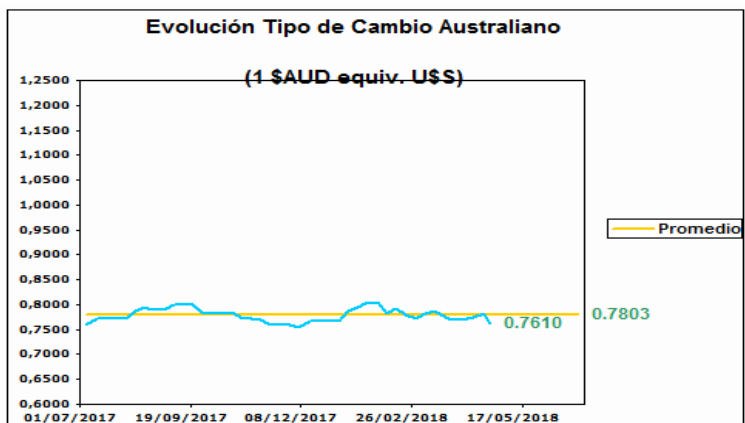
### AUSTRALIA

#### Mercado del Este



Fuente: SIPyM -PROLANA en base AWEX

Fuente: SIPyM -PROLANA en base AWEX



Variación del Indicador General

	19/4/2018	24/4/2018	Diferencia	Variación %
INDICADOR \$AUD	18.25	18.47	0.22	h 1.21
PAR. CAMBIARIA	0.781	0.761	-0.020	i -2.561
INDICADOR U\$S	14.25	14.05	-0.20	i -1.40

Fuente: WESTPAC -AWEX

#### Variación por Finura respecto al Cierre Anterior (Vellón Limpio U\$S)

Tipo		Anterior	Actual	Variación Porcentual	
MERINO	Extra Fina 17.5 mic.	19.87	19.53	-1.71 %	i
	Super Fina 19.0 mic.	16.31	16.11	-1.23 %	i
	Fina 20.5 mic.	15.36	15.20	-1.04 %	i
	Fuerte 22.5 mic.	14.62	14.37	-1.71 %	i
CRUZAS	Fina 26.0 mic.	9.74	9.78	0.41 %	h
	Media Fina 28.0 mic.	7.23	7.31	1.11 %	h
	Fuerte 30.0 mic.	5.26	5.46	3.80 %	h
	Gruesa 34.0 mic.	1.66	1.86	12.05 %	h

Fuente: SIPyM -PROLANA en base AWEX

#### Comentarios:

En el comienzo de remates de la semana, si bien el indicador AUD de AWEX aumentó, la paridad cambiaria entre el Dólar americano y australiano disminuyó bastante, esto se ve reflejado en las lanas merino que disminuyeron todas las categorías mientras que las lanas cruza aumentaron. Durante los remates se ofrecieron 24.429 fardos y se vendió el 98% de los mismos. Las empresas destacadas en la compra fueron Techwool Trading con el 20,1%, seguido por Fox & Lillie con el 9,8% y Australian Merino Exports con el 7,6%. Las subastas cerrarán la semana el día jueves 26 en Sydney, Melbourne y Fremantle con una oferta estimada de 22.645 fardos para la venta.

Fuente: SIPyM (INTA-Min. Agroindustria) en base AWEX, se autoriza su publicación indicando la fuente.

Publicado por el Servicio Informativo de Precios y Mercados (SIPyM) del PROLANA, Convenio INTA - Ministerio de Agroindustria de la Nación

Contactos: Oficinas del SIPyM: 0280-4485879; sipymch@inta.gov.ar

Coordinación Nacional PROLANA: www.prolana.gov.ar - Facebook/prolana.gov.ar